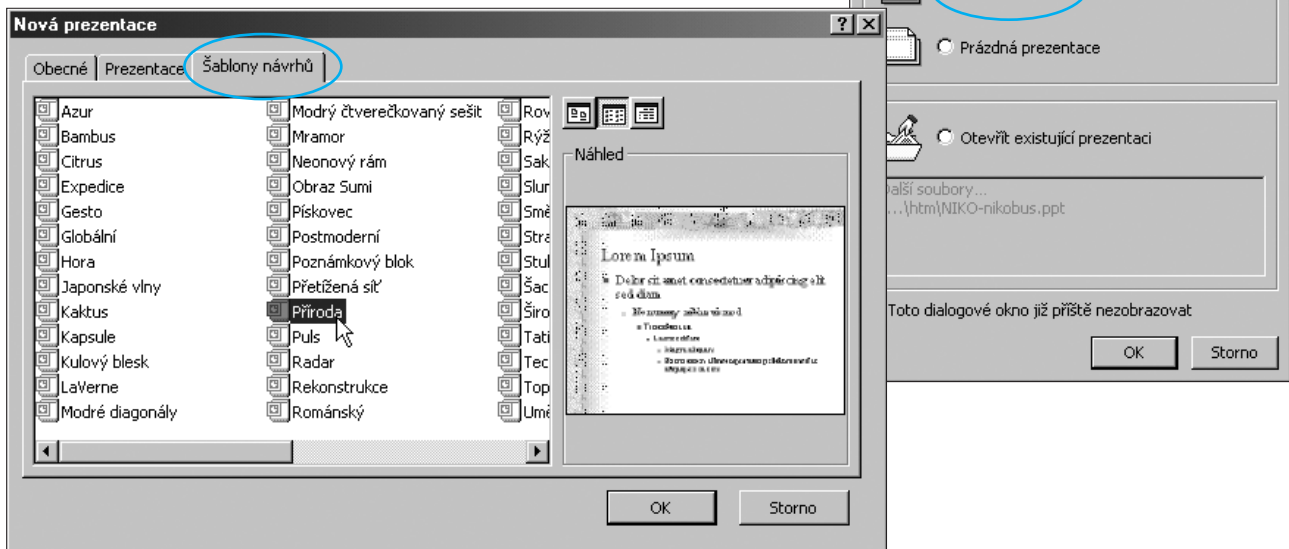


První prezentace

Hned v úvodu výuky programu PowerPoint vytvoříme první jednoduchou prezentaci. V tomto okamžiku nemusíte znát o PowerPointu vůbec nic. Snad jen to, jak se tento program spouští. Postupujte přesně podle následujících kroků a dospějete k vaší první prezentaci. To, jaký význam jednotlivé kroky měly, rozebereme v dalším textu knihy.

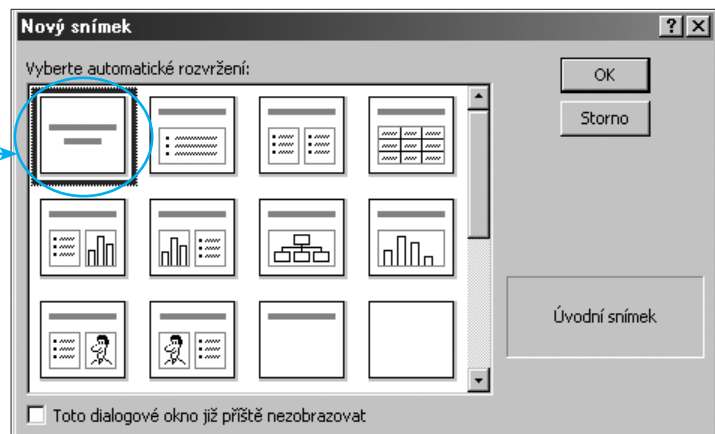
Dejme tomu, že budete chtít vytvořit prezentaci vašeho pejska na výstavu, tedy takovou prezentaci, aby po jejím zhlédnutí divák nabyl dojmu, že se jedná o psa, který stojí za to a který určitě vyhraje.

1. Spusťte program PowerPoint například z nabídky **Start → Programy → Microsoft PowerPoint**.
2. PowerPoint zobrazí úvodní otevírací okno s nabídkou několika možností otevření prezentace. Klepněte na variantu **Šablona návrhu** a poté na **OK**.



3. Zobrazí se další okno s názvem **Nová prezentace** a se seznamem šablon návrhů. Každá šablona obsahuje jiný grafický vzhled prezentace. Vyberte šablonu s názvem **Příroda** a klepněte na **OK**.

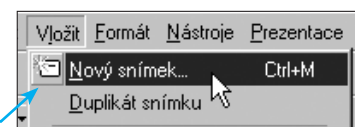
4. Nyní se zobrazí další okno. V něm je nutné vybrat jeden ze způsobů rozvržení snímku, tj. v jaké části bude text, v jaké obrázek apod. Vzhledem k tomu, že budete v prezentaci chtít úvodní snímek, klepněte na levý horní čtvereček a poté opět na **OK**.



5. Nyní jste již konečně uvnitř samotné prezentace a můžete se věnovat tvorbě jejího obsahu. Největší výřez na obrazovce zabírá právě plocha jednoho (resp. aktuálního) snímku prezentace. Uvnitř této plochy se vyskytuje několik čtverečků s nápisem **Klepnutím vložíte nadpis**.

6. Klepněte do čtverečku s nápisem **Klepnutím vložíte nadpis** a napište text **Můj pes REX**. Všimněte si, že barva písma, jeho velikost i typ jsou již předem nastaveny. Podobně klepněte do podnadpisu a vepište například text **Představení čistokrevného šampiona**.

7. Tím je první snímek prezentace hotov. Nyní je tedy nutné aktivovat druhý snímek. Klepněte proto v hlavní nabídce PowerPointu na položku **Vložit** a poté na **Nový snímek**.



8. Zobrazí se stejné okno jako v úvodu – se seznamem způsobů rozvržení. Nyní klepněte na druhý čtvereček zleva v první řadě shora. Poté potvrďte volbu klepnutím na **OK**.

SNÍMKY

Při prezentaci se pracuje s takzvanými snímky. Každý snímek je jedna obrazovka, která je po grafické a obsahové stránce ztvárněna nezávisle na jiném snímku. Každá prezentace je složena minimálně z jednoho snímku, maximální počet snímků není nijak omezen. PowerPoint lze nadefinovat tak, aby se po každém klepnutí myši zobrazil následující vytvořený snímek. Klepnutí myši může vyvolat i akci v rámci jednoho snímku.

PŘIDÁNÍ NOVÉHO SNÍMKU

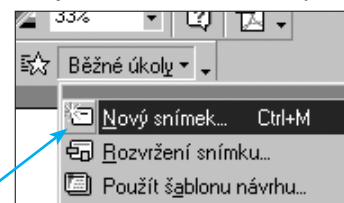
Kdykoliv při tvorbě prezentace můžete přidat nový snímek, a to i mezi dva již existující snímky. Tato operace je naprosto nezbytná, neboť každá prezentace (i se šablonou) začíná obvykle pouze s jedním snímkem a teprve podle potřeby si uživatel snímky přidává.

Snímek je možné do prezentace přidat několika způsoby.

Přidání snímku pomocí podokna Běžné úkony

1. Na panelu nástrojů naleznete tlačítko **Běžné úkony**.

2. Klepněte na ně a v otevřeném podokně klepněte na tlačítko **Nový snímek**.



Přidání snímku pomocí k tomu určeného tlačítka

1. Naleznete na panelu nástrojů tlačítko **Nový snímek** a klepněte na něj. Snímek bude automaticky přidán.



Tip: Pokud si přejete přidat snímek mezi již existující snímky, musíte se postavit vždy na ten snímek, za který má být nový snímek vložen.

ODEBRÁNÍ AKTUÁLNÍHO SNÍMKU

1. Nastavte se na snímek, který si přejete odebrat.

2. V hlavní nabídce PowerPointu klepněte na položku **Úpravy** a poté na položku **Odebrat snímek**. Snímek bude bez varování odstraněn.

PROHAZOVÁNÍ POŘADÍ SNÍMKŮ

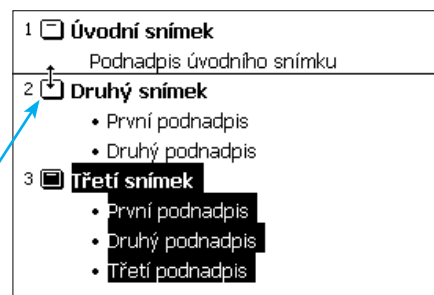
Pokud je potřeba, PowerPoint umí prohodit jednotlivé snímky mezi sebou. Prohození je možné provést buď přímo v osnově, nebo v režimu zobrazení **Razení snímků**.

Prohození snímků pomocí osnovy:

1. V osnově stiskněte a držte levé tlačítko myši na grafickém symbolu snímku, který si přejete přesunout na jinou pozici.

2. **Táhněte myši směrem mezi snímky**, kam si přejete snímek přesunout. Při tažení se zobrazuje vodorovná čára, která udává případnou polohu přesouvaného snímku.

3. Jakmile dosáhnete požadované pozice, uvolněte levé tlačítko myši. Snímek bude přemístěn.



OBECNÝ POSTUP PŘI TVORBĚ PREZENTACE

Obecně by se dal postup při vytváření prezentace shrnout do tří základních bodů.

1. Promyslet osnovu prezentace, počet snímků a jejich rozvržení a vytvořit textovou část jednotlivých snímků.

2. Dotvořit prezentaci po grafické stránce, tj. vložit obrázky, čáry, popisky, automatické tvary apod.

3. Přiřadit jednotlivým položkám v prezentaci efekty, určit posloupnost zobrazovaných údajů, případně zautomatizovat některé kroky.

Budete-li ovšem pracovat s PowerPointem častěji, naučíte se jednotlivé kroky uvedeného postupu spojovat, tj. při vytváření textu mu budete rovnou přiřazovat efekt, snímek po dopsání textu obohatíte obrázkem apod.

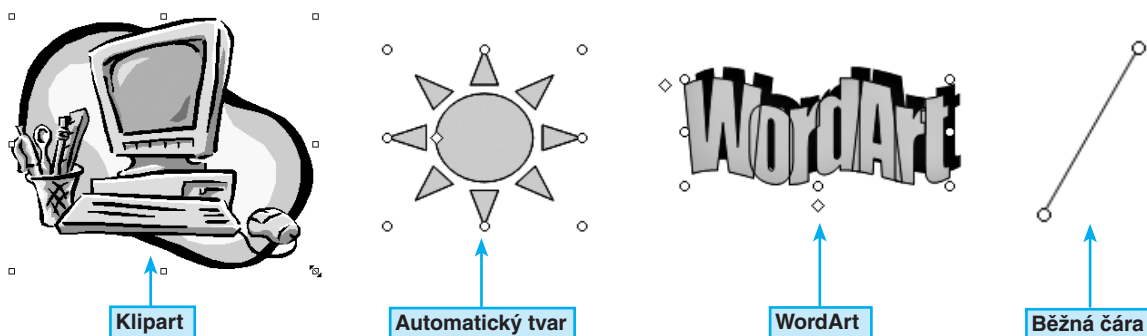
OPERACE S GRAFICKÝM OBJEKTEM

V následujících odstavcích bude popsána manipulace a důležité operace s grafickými objekty. Za grafický objekt lze považovat veškerou grafiku obsaženou v prezentaci, například vložený rastrový obrázek, klipart, čáru, textový rám, automatický tvar, WordArt atd.

Metody uvedené v následujících odstavcích jsou pro všechny grafické objekty stejné, resp. univerzální. Proto nebyly v předchozích kapitolách popsány u každého objektu samostatně.

ZMĚNA VELIKOSTI

Změnu velikosti každého objektu můžete provést pomocí některého z úchytných bodů. Úchytný bod je malý bílý čtvereček většinou na okrajích grafického objektu. Pokud na grafický objekt klepnete jednou levým tlačítkem myši, zobrazí se všechny úchytné body daného objektu. Například obrázek bude mít v každém rohu jeden úchytný bod a uprostřed každé strany další.



1. Klepněte na obrázek jednou levým tlačítkem myši (aby se zobrazily úchytné body).
2. Nastavte se myší nad některý úchytný bod tak, aby se tvar myši změnil na tvar oboustranné šipky (viz obrázek počítače – pravý dolní roh).
3. Stiskněte a držte levé tlačítko myši.
4. Táhněte směrem dovnitř obrázku – obrázek se bude zmenšovat (pokud byste táhli směrem od obrázku, obrázek by se zvětšoval).
5. Po dosažení požadované velikosti uvolněte levé tlačítko myši a obrázek bude mít novou velikost.



Upozornění: Při změně velikosti velmi záleží na tom, který úchytný bod použijete. Pokud například u obrázku použijete jeden z rohových úchytných bodů (doporučuji), bude se obrázek zvětšovat nebo zmenšovat v měřítku – poměr stran zůstane zachován. Pokud ale použijete jeden z bodů na některé ze stran obrázku, budete zvětšovat nebo zmenšovat právě jen tuto stranu – dojde tak k deformaci obrázku a poměru jednotlivých stran.

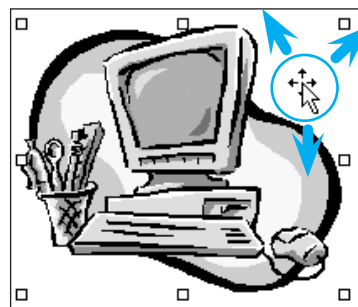


Poznámka: Zejména u vkládání klipartů a rastrových obrázků se bez změny velikosti neobejdete. PowerPoint totiž vkládá obrázky do prezentace většinou na střed a obvykle mají menší velikost, což je málokdy vyhovující. V těchto případech musí být obrázek téměř vždy velikostně upraven a přemístěn na jinou pozici.

PŘEMÍSTĚNÍ OBJEKTU

Ať již se jedná o jakýkoliv grafický objekt, téměř vždy po jeho vložení do prezentace je třeba přemístit jej na jinou pozici. PowerPoint dokáže pracovat s grafickými objekty poměrně pohodlně, a proto není problém přemístit jeden objekt o centimetr stejně snadno jako i o několik snímků.

1. Klepněte na objekt pravým tlačítkem myši tak, aby se zobrazily úchytné body.
2. Nastavte se doprostřed grafického objektu tak, aby se u myši zobrazil křížek na všechny strany (viz obr. vpravo).
3. Stiskněte a držte levé tlačítko myši.

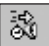


zobrazování jednotlivých objektů. Aby se například nejprve zobrazil nadpis, poté text s související nadpisem a až nakonec obrázek.

Pořadí snímků v prezentaci lze velmi snadno nastavovat již při přiřazování efektů jednotlivým objektům. Slouží k tomu malá nabídka s číslem na panelu nástrojů, resp. v okně **Efekty animace**. Pokud určitému objektu přiřazujete nějaký efekt, rovnou mu z nabídky přiřadíte pořadové číslo, podle kterého bude na snímku zobrazen. Nabídka obsahuje vždy pouze tolik čísel, kolik objektů se na aktuálním snímku právě nachází a zároveň kolik objektů má přiřazen nějaký efekt. Pokud totiž nějaký objekt nemá přiřazen efekt, zobrazí se na snímku automaticky, a nepotřebuje tedy žádné pořadové číslo zobrazení.

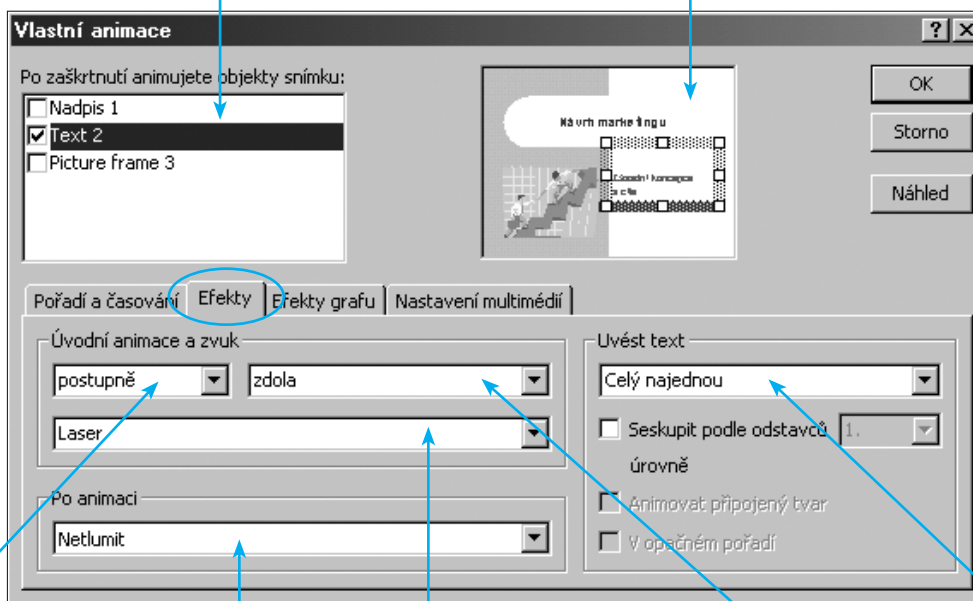


Rozšířené efekty

Efekty uvedené na panelu nástrojů **Efekty animace** jsou pouze základní. PowerPoint 2000 ve své verzi pochopitelně nabízí celou řadu dalších možností, efektů a animací, které lze s objekty provádět. Vzhledem k poměrně rozsáhlým možnostem jejich konfigurace se nachází v samostatném okně.  Do něj se můžete dostat buď klepnutím na ikonu **Vlastní animace**, která se nachází na panelu nástrojů **Efekty animace** hned vedle nabídky s nastavením pořadí animování, anebo pomocí hlavní nabídky, volbou položky **Prezentace** a poté **Vlastní animace**.

Zde je nutné vybrat, na které objekty se nastavení budou vztahovat. Obvykle se nastavení animace vztahuje pouze na jeden objekt, ale klidně můžete nastavit jeden typ animace na několik objektů současně.

Okno se zmenšeným náhledem na snímek. Po klepnutí na tlačítko **Náhled** se v tomto okně provede miniaturní náhled na animaci celého snímku.



Volba typu animace. Je možné si zvolit ze 17 druhů animací (resp. efektů). Kromě jiného obsahuje i volbu bez animace a volbu nahodilých efektů, která náhodně střídá všechny možné efekty.

V této nabídce je možné určit, co se stane po skončení animování jednoho objektu. Obvykle je nastaveno *Netlumit*, což způsobí, že objekt zůstane po animaci na snímku. Pokud by měl ale například zmizet, je nutné zvolit např. *Skrýt po animaci*.

Ke každému efektu je možné přiřadit určitý zvuk. Zde je jejich seznam. Do animace lze ale vložit i externí zvuk dodaný např. z mikrofону apod.

Rozšiřuje možnosti vybraného efektu (animace). Počet položek a jejich obsah v této nabídce je závislý na vybraném typu animace v předchozí nabídce vlevo. Jedná se obvykle o nastavení strany obrázky, ze které bude animace provedena.

Volba upřesňuje, zda u textových objektů má být animace provedena na každé písmeno nebo slovo zvlášť, anebo zda se má animovat celý text (např. odstavec) jako celek.